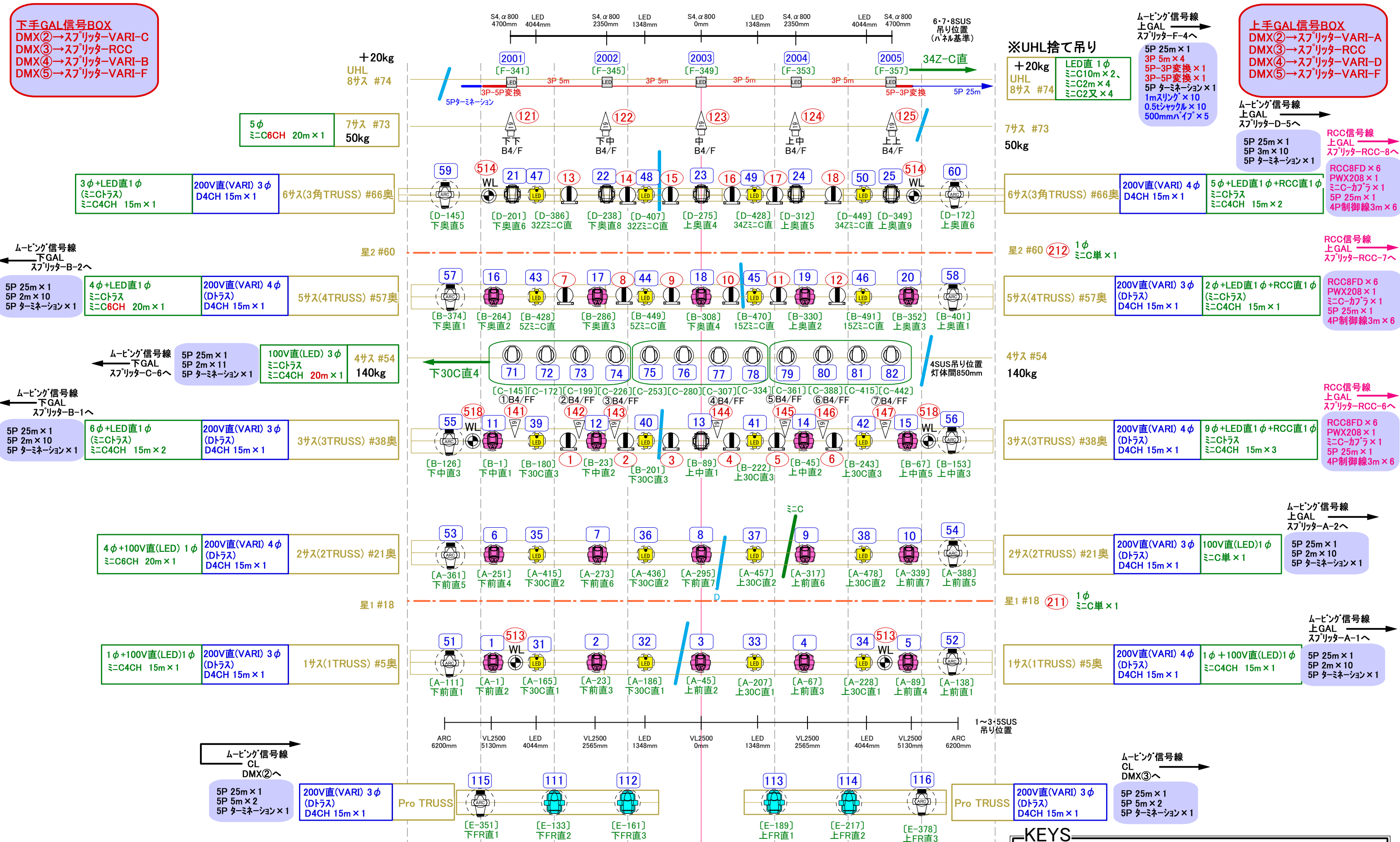


下手GAL信号BOX
 DMX②→スプリッター-VARI-C
 DMX③→スプリッター-RCC
 DMX④→スプリッター-VARI-B
 DMX⑤→スプリッター-VARI-F

上手GAL信号BOX
 DMX②→スプリッター-VARI-A
 DMX③→スプリッター-RCC
 DMX④→スプリッター-VARI-D
 DMX⑤→スプリッター-VARI-F



自由劇場
Song&Dance65
 DESIGN : 紫藤正樹
 OPERATE : 森本真由美
 DATE : 2017.10.5~2017.11.26 SCALE : 1:85

ムービングは縦ラインを揃えるため
仕込み位置を指定しています
(mm表記)

CYAN6000 LEDは2台で100V直1φ
 ムービングのケーブル向き
 VL2500: 下手側
 LED : 舞台奥側
 α800・SPIKIE : フロントが舞台前
 RCCのADDは灯体CHと同じです
 色の後のFにはR132、FFにはR119を入れる

トラススタッフ
 1サス...17m83cm
 2サス...18m09cm
 3サス...17m71cm
 5サス...18m32cm
 3角トラス...18m43cm

サススタッフ
 4サス...9m20cm
 7サス...9m68cm
 8サス...8m82cm

KEYS

ムービング VL2500spot	LEDムービング CYAN6000XE	一般機材 PAR(N)	トップハットフル
VL1000ARC	ROBIN SPIKIE	1.5kw-FQH	RCC-8FD
CP α 800	LED TriPar(旧型)	S4-19°	S4-26°
VL3000		S4-36°	