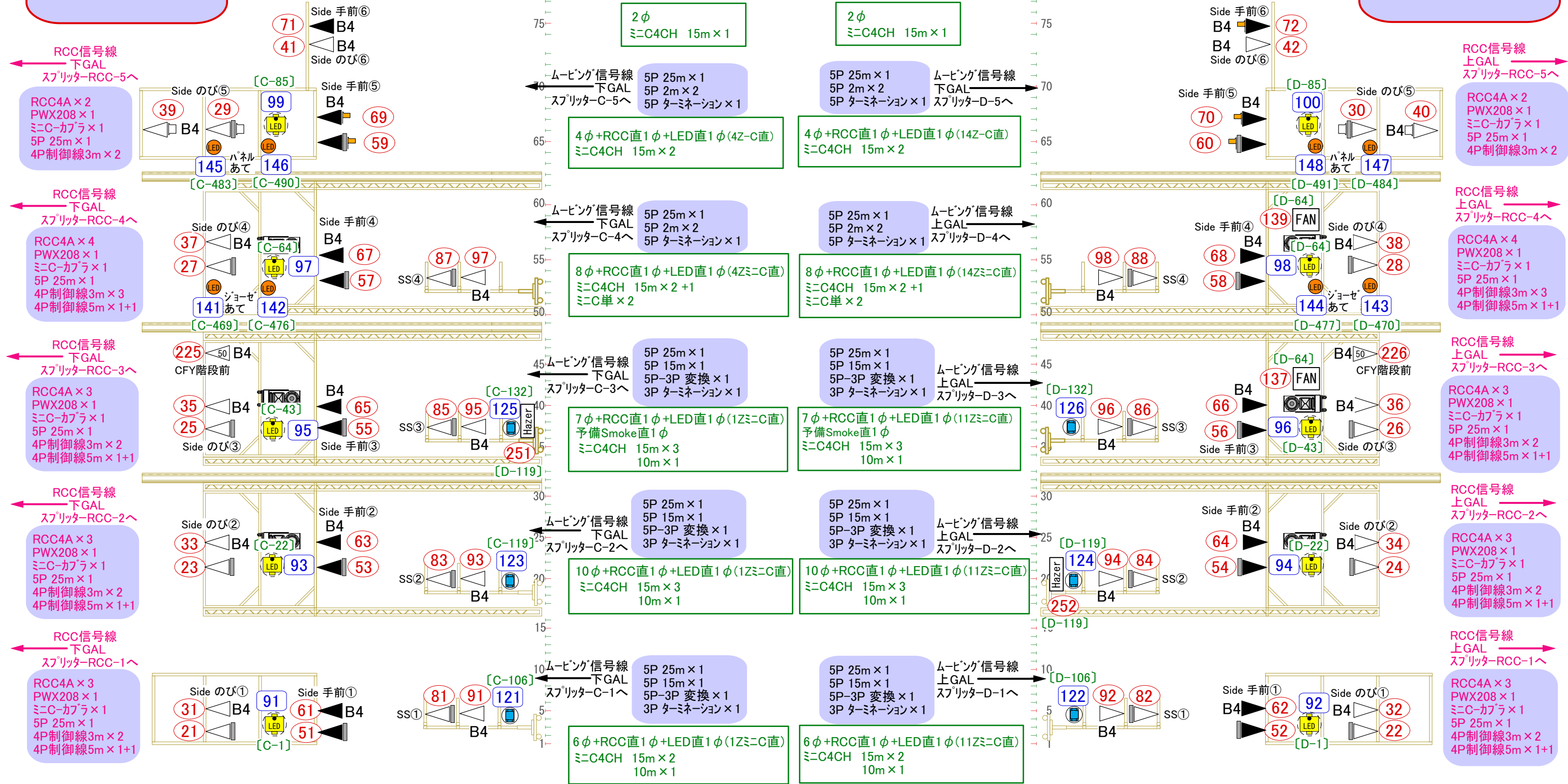


下手GAL信号BOX
 DMX②→スプリッター-VARI-C
 DMX③→スプリッター-RCC
 DMX④→スプリッター-VARI-B
 DMX⑤→スプリッター-VARI-F

上手GAL信号BOX
 DMX②→スプリッター-VARI-A
 DMX③→スプリッター-RCC
 DMX④→スプリッター-VARI-D
 DMX⑤→スプリッター-VARI-F



自由劇場
Song&Dance65

DESIGN : 紫藤正樹
 OPERATE : 森本真由美
 DATE : 2017.10.5~2017.11.26 SCALE : 1:70

ラダー、ターのLEDムービングは1カ所につき100V直1φ
 ムービングのケーブル袖中向き
 RCCのADDは灯体CHと同じです
 S4すべてにR132を入れてください
 (2LadのCFY足元あて#17は入れない)
 ラダー寸法→1Lad…1000×2700mm
 5Lad…1200×2700mm

KEYS

ムービング	LED	一般機材
VL2500spot	ColorBleaz72	PAR (N)
LEDムービング	ColorBleaz42	1.5kw-FQH
CYAN6000XE	Live180	S4-26°
EK3		S4-36°
		S4-50°
		500Wハッチ
		バンドア
		トップハットフル
		トップハットハーフ
		RCC-4A