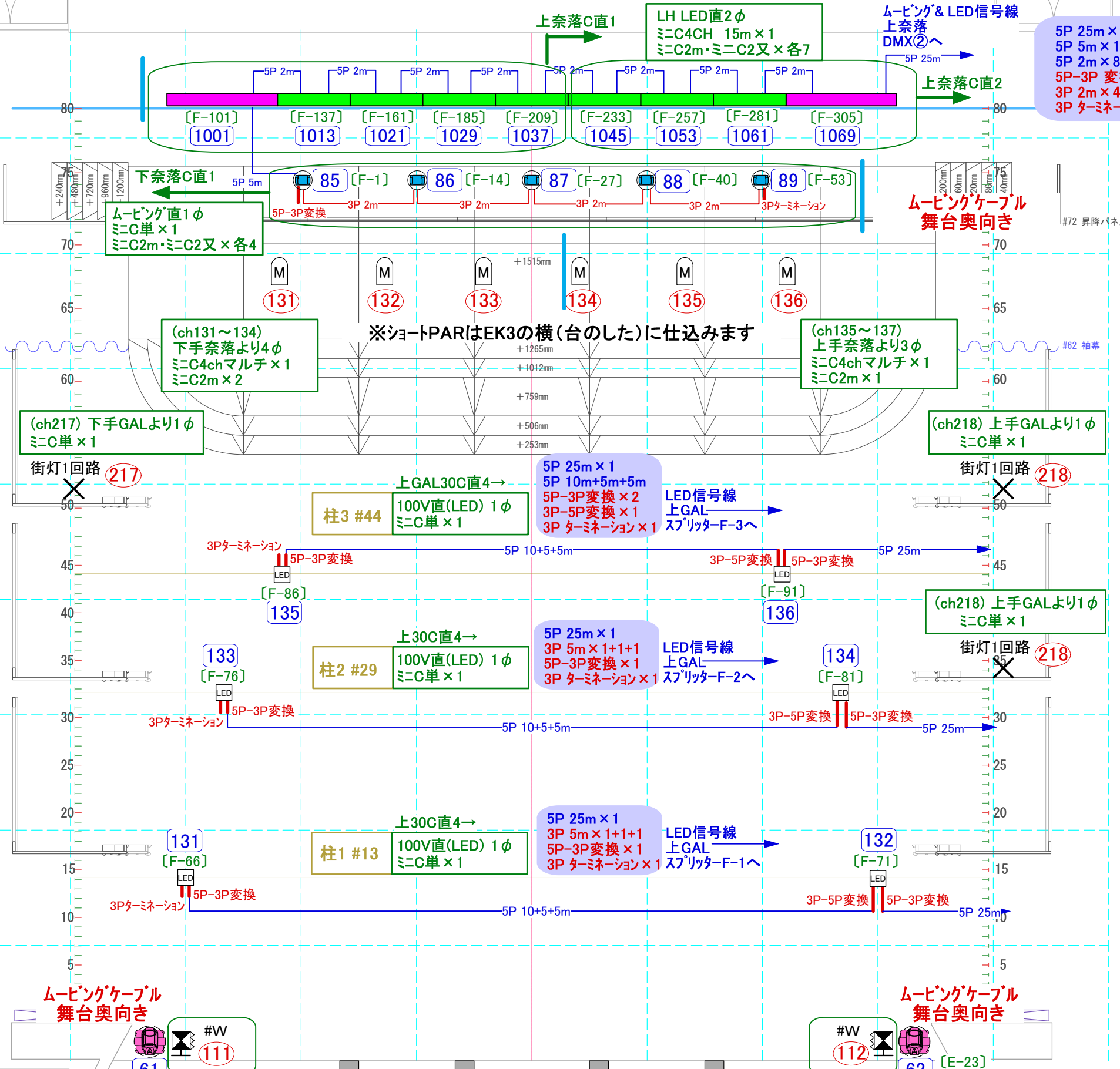


- 舞台奥
- ①ドライアイス(30A)30C直3
  - ②ハイパー(13A) 30C直4 FAN
  - ③ジェットスモーク(10A)30C直5
  - ④FAN(高見用?) 30C直6
- 下奈落直盤30Cより4φ  
C単×1  
ミニC単×3  
ミニC2又×1  
ミニC-平×4

- 舞台奥
- ①ドライアイス(30A)30C直3
  - ②ハイパー(13A) 30C直4 FAN
  - ③ジェットスモーク(10A)30C直5
  - ④FAN(高見用?) 30C直6
- 上奈落直盤30Cより4φ  
C単×1  
ミニC単×3  
ミニC2又×1  
ミニC-平×4



### KEYS

- ムービング  
VL2500spot
- LEDムービング  
CYAN6000XE  
EK3
- LED  
ColorBleaz72  
ColorBleaz42  
TRIPAR
- 一般機材  
PAR(N)  
PAR64ショート(M)  
(ベース付き?)  
1.5kw-FQH  
S4-26°  
S4-36°  
500Wハンチ  
バンドア  
トップハットフル  
RCC-4A

**自由劇場**  
**Song&Dance65**

DESIGN : 紫藤正樹  
OPERATE : 森本真由美  
DATE : 2017.10.5~2017.11.26 SCALE : 1:70

